

Bernard LIAN
(01/05/2021)



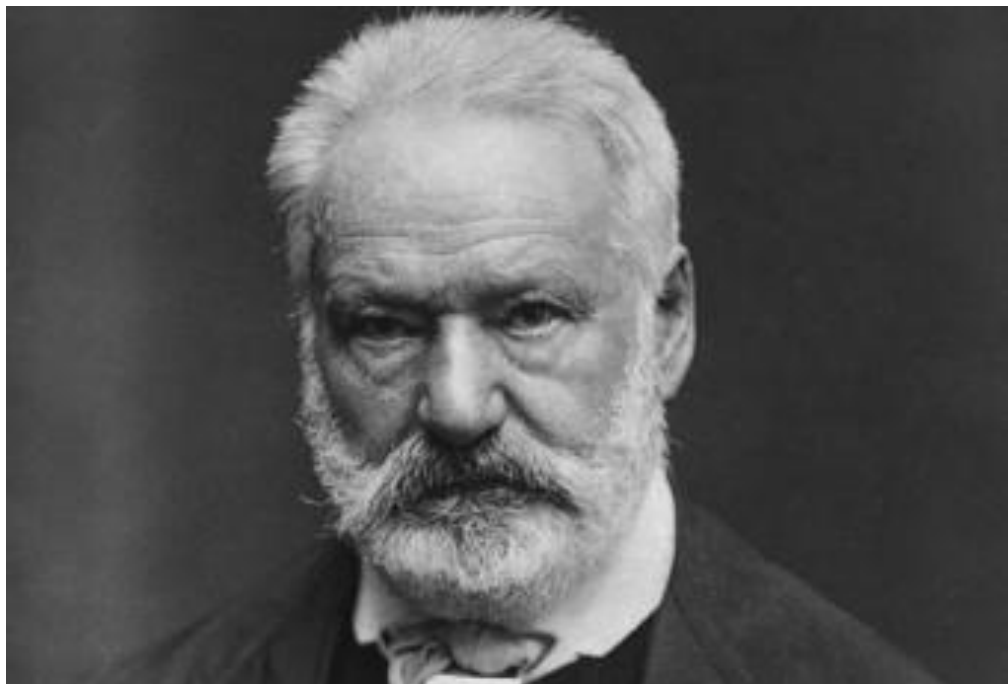
La Commune de Paris

Louise
Mehel

de 1871 à 1880

La rue Hautefeuille vers 1866
Charles Marville
1813 - 1879





13 septembre 1870
Louise Michel
Rencontre
Victor Hugo



ALFRED LE PETIT

LES

FÉLICIEN CHAMPSAUR

CONTEMPORAINS

JOURNAL HEBDOMADAIRE

ADMINISTRATEUR : M. MADRE, 81, RUE NEUVE-DES-PETITS-CHAMPS, PARIS

LOUISE MICHEL



*Mais vous, toujours héroïque
 Vous grandir la République
 En la publiant de propos
 Et par tout exalter les bons
 Coureurs et les fers d'acier
 Les thèses pour vous dans la fièvre
 S. Michel*

LOUISE MICHEL

LA COMMUNE



PARIS

P.-V. STOCK, ÉDITEUR

8, 9, 10, 11, GALERIE DU THÉÂTRE-FRANÇAIS

PALAIS-ROYAL

1898

Tous droits de reproduction et de traduction réservés pour tous les pays,
y compris la Suède et la Norvège.

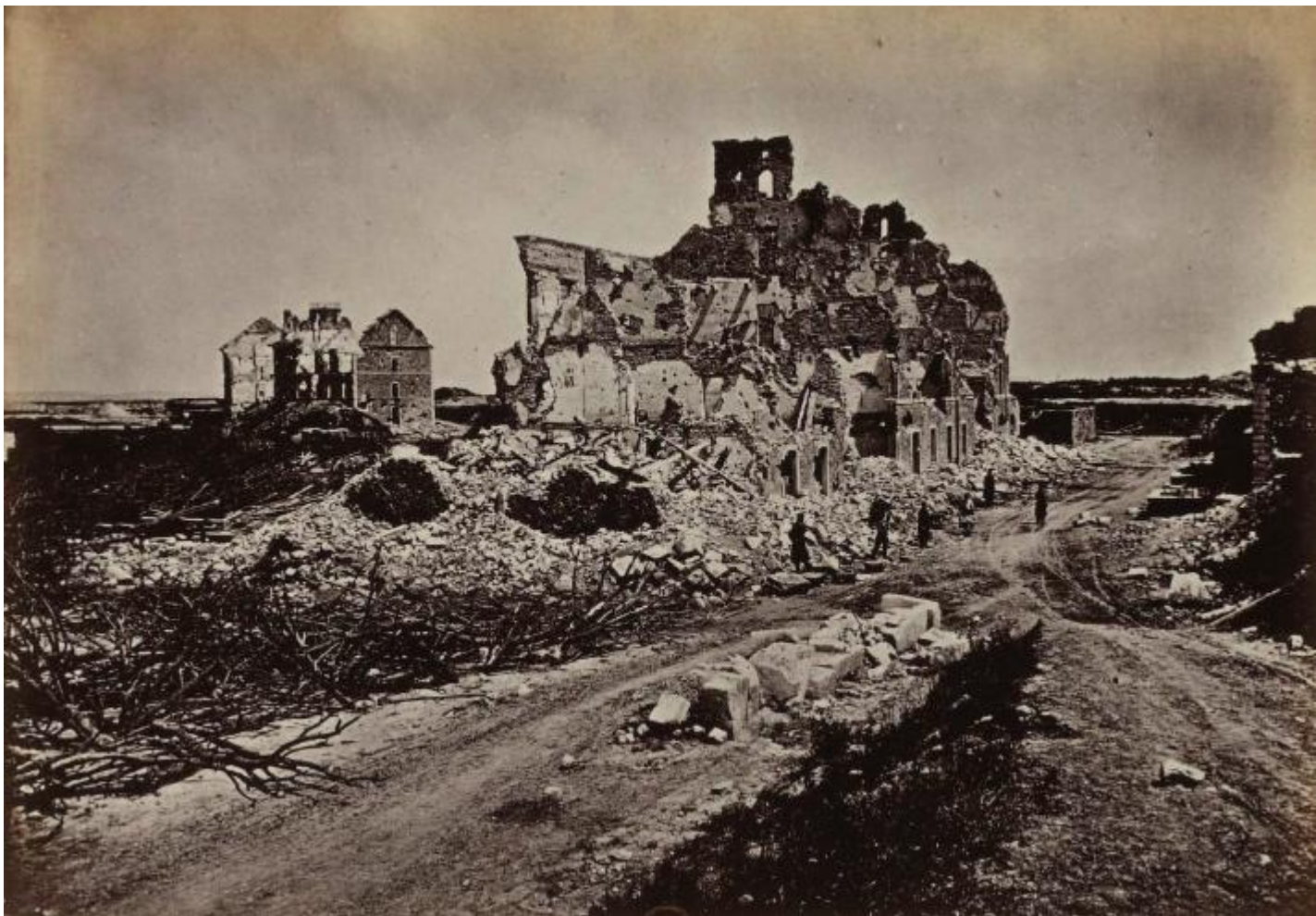


Du mur des fusillés de mai 71, j'aurais voulu saluer les morts des hécatombes nouvelles, les martyrs de Montjuich, les égorgés d'Arménie, les foules écrasées d'Espagne, les multitudes fauchées à Milan et ailleurs, la Grèce vaincue, Cuba se relevant sans cesse, le généreux peuple des Etats-Unis qui, pour aider à la délivrance de l'île héroïque, fait la guerre de liberté.

Puisqu'il n'est plus permis d'y parler hautement, c'est ce livre que je leur dédie; de chaque feuillet soulevé comme la pierre d'une tombe s'échappe le souvenir des morts.

L. MICHEL.

Paris, le 10 juin 1898.



**Le fort d'Issy
Au 9 mai 1871
Après les bombardements versaillais**



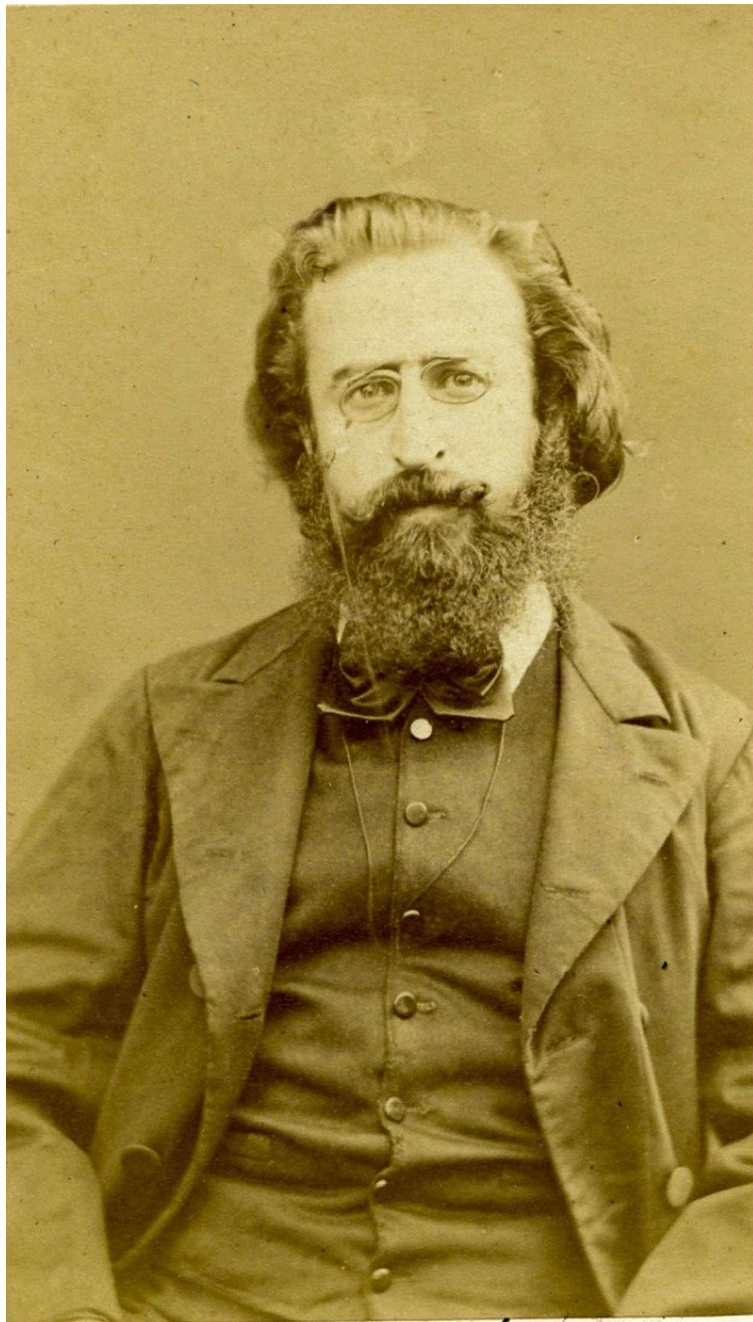
Barricade de la chaussée Clignancourt



**L'arrestation de Louise Michel
Jules Girardet
1856 - 1938
Musée d'art et d'histoire
St Denis**

Louise Michel
Prison de Satory
Jules Girardet
1856 - 1938
Musée d'art et d'histoire
St Denis





E. APPERT, PHOT. *Ferré* • Reproduction
Déposé interdite.



Abbaye d'Auberive (Alba Ripa)
Fondée en 1135 par Bernard de Clairvaux

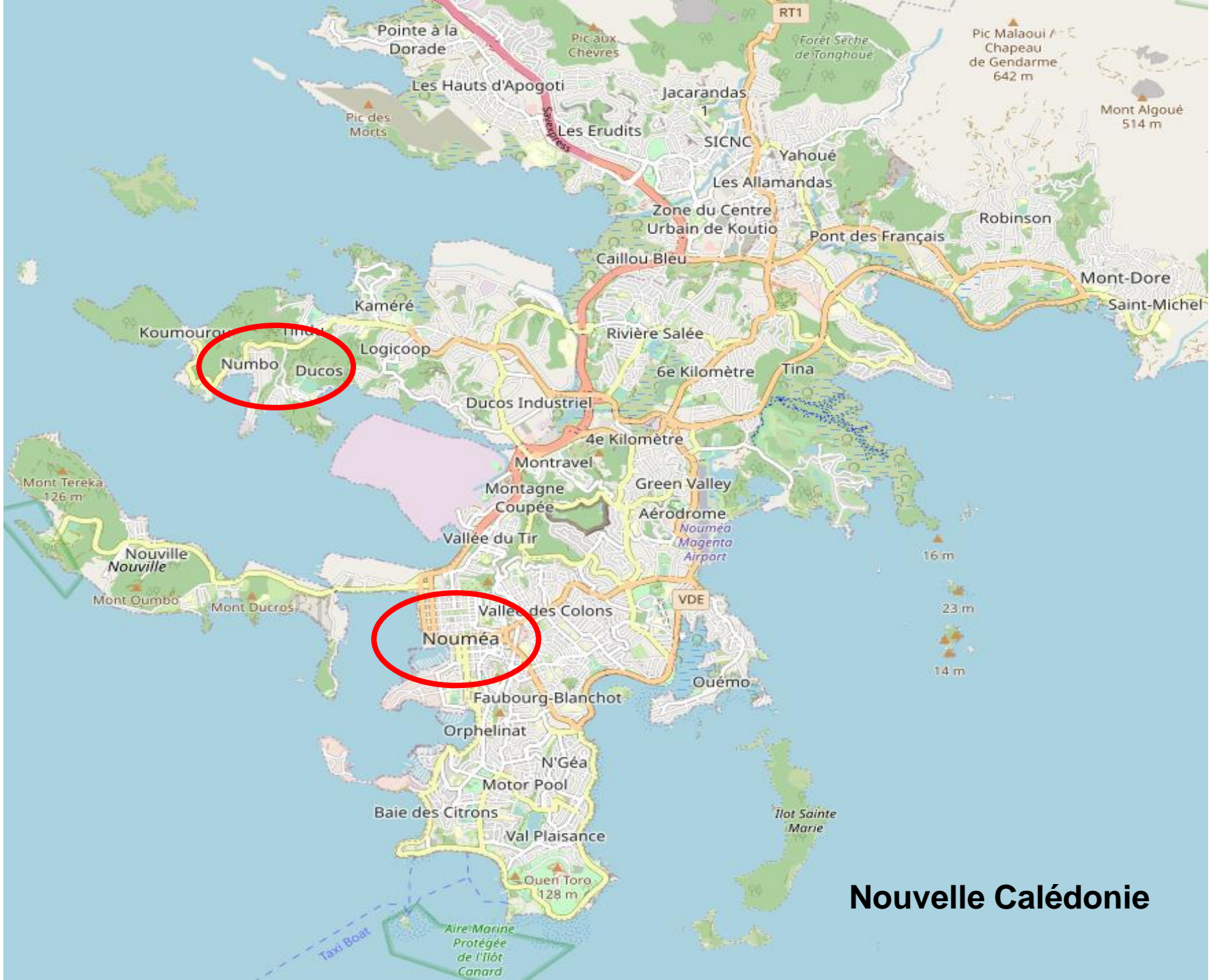
Prison pour femmes
A partir de 1856



La Virginie
Construite à Rochefort en 1827
Désarmée en 1881



frégate Virginie



Nouvelle Calédonie

LÉGENDES
ET
CHANTS DE GESTES
CANAQUES

Avec dessins et Vocabulaires

PAR
LOUISE MICHEL

PARIS
KÉVA ET C^o, ÉDITEURS
7, RUE BERTHOLLET

1885

16° Z

5399





VERGE

VERGE

NUMEROS
de
MATRICULE

NOMS, PRÉNOMS, FILIATION, ETC.

RENSEIGNEMENTS
PROCÉDÉS SUR LE COMPTE DU DÉCRÉTÉ
AVANT SA CONDAMNATION

1

Le nommé *Michel Louis*
 fils de *Natale* et de *Marianne Michel*
 né le 29 Mai 1836 à *Trouevr*
 arrondissement de *Chaumont* département de *la Haute-Marne*
 domicilié à *Paris* arrondissement dudit
 département de *la Seine* ayant exercé, avant sa condamnation
 la profession de *Instituteur*
 marié à " "
 condamné à *Paris* le 16 Décembre 1871 par
 le 6^e conseil de guerre de la 1^{re} division militaire, coupable (20) quel d'armes
 apparentes étant revêtu d'un uniforme, pendant un mouvement insurrec-
 tionnel - 2^e d'avoir fait usage de ses armes

à la peine de la déportation *dans une enceinte fortifiée*

embarqué pour la Nouvelle-Calédonie, le 9 Juin 1873
 à *St Martin de Ré* sur la frégate à voiles *la Virginie*

SIGNALEMENT. — Taille d'un mètre *640* millimètres, cheveux
bruns sourcils *bruns* front *haut* yeux *bruns*
 nez *gras* bouche *moyenne* menton *ronde*
 barbe " visage *ovale* teint ordinaire *rosâtre*
 signes particuliers

Nature et durée des
condamnations qu'il
aurait eues pour-
suites sans résultat
dont il a été l'objet.

*Noté des bordes - les condamnations
à la discipline - condamnations -
grande exécution*

Renseignements sur sa
conduite, son caractè-
re, ses moyens
d'existence avant sa
condamnation.

*Religion
Sacrée*

Profession...

Instituteur

Instruction...

Récompenses
obtenues

Conduite :
punitions
infligées



ANNÉES

MUTATIONS ET MOUVEMENTS

OBSERVATIONS

*Arrivé à la Nouvelle-Calédonie par la Virginie
 le 8 Décembre 1873 débarqué à la presqu'île Ducos le 13 dudit
 Antoine & c^{ie} à Nouméa (2^e du 21 Janvier 1873) par en permission du 20
 Commis au Dépôt Simple (N° 114) par Paris du 8 Mai 1879.*

*Noté des bordes - les condamnations
à la discipline - condamnations -
grande exécution*

NUMÉROS
de
MATRICULE

NOMS, PRÉNOMS, FILIATION, ETC.

RENSEIGNEMENTS
PROCURÉS SUR LE COMPTE DU DÉNOMMÉ
avant sa condamnation

1

La nommée *Michel Louise*

filie de *Naturelle* et de *Marianne Michel*

née le 29 *Mai* *1836* à *Reconcourt*

arrondissement de *Chaumont* département de la *Haute-Marne*

domiciliée à *Paris* arrondissement dudit

département de *la Seine* ayant exercé, avant sa condamnation

la profession de *Institutrice*

marié à " "

condamnée à *Paris* le 16 *Décembre* 1871 par

le 6^e conseil de guerre de la 4^e division militaire, coupable (2^e fois) d'armes
apparentes étant revêtue d'un uniforme, pendant un mouvement insurrec-

tionnel - 2^e d'avoir fait usage de ses armes

à la peine de la déportation *dans une enceinte fortifiée*

embarquée pour la *Nouvelle-Calédonie*, le 9 *Juin* 1873
à *St Martin de Ré* sur la frégate à voiles la *Virginie*

1830

Nature et durée des
condamnations qu'il
avait déjà subies; pour-
suites sans résultat
dont il a été l'objet.

Notes du bord - bien soumise
à la discipline - conduite excellente -
grande exaltation

Renseignements sur sa
conduite, son caractè-
re, ses moyens
d'existence avant sa
condamnation.

Religion
Idolâtre

Profession ... *Institutrice*

SIGNALEMENT. — Taille d'un mètre _____ 610 _____ millimètres, cheveux

R _____ sourcils bruns _____ front _____ haut _____ yeux bruns _____

nez _____ gros _____ bouche _____ moyenne _____ menton _____ rond _____

barbe _____ " _____ visage _____ ovale _____ teint ordinaire Variable

signes particuliers _____

Récompenses
obtenues

Conduite :
punitions
infligées



ANNÉES

MUTATIONS ET MOUVEMENTS

OBSERVATIONS

Arrivé à la Nouvelle-Calédonie par la Virginie _____

le 8 Décembre 1873 débarqué à la presqu'île Ducos le 13 dudit

Autorisé à résider à Nouméa (D^m du 21 Janvier 1879), y est en possession du 20

Commis en Déportation Simple (N° 111) par décision du 8 mai 1879.

Commis en 10
à partir de la décision (Arrêt du 5 Juin 1879)

Sources :

- Gallica,
- Wikipédia,
- vergue.com. Pour la photo de la rue Hautrefeuille,
- Maisons Victor Hugo. Pour les portraits de Louise Michel et Victor Hugo,
- blog « Montmartre secret ». Pour les photos de la barricade de la chaussée Clignancourt,
- Musée d'art et d'Histoire de St Denis. Pour les 2 tableaux de Jules Girardet,
- abbaye-auberive.com,
- bernard-guinard.com. Pour les informations et photo sur la Virginie,
- ANOM. Pour la fiche de déportée.
- « Louise Michel » de Claire Auzias (éditions du Monde Libertaire),
- « Histoire de la commune de 1871 » de Prosper-Olivier Ligassaray.