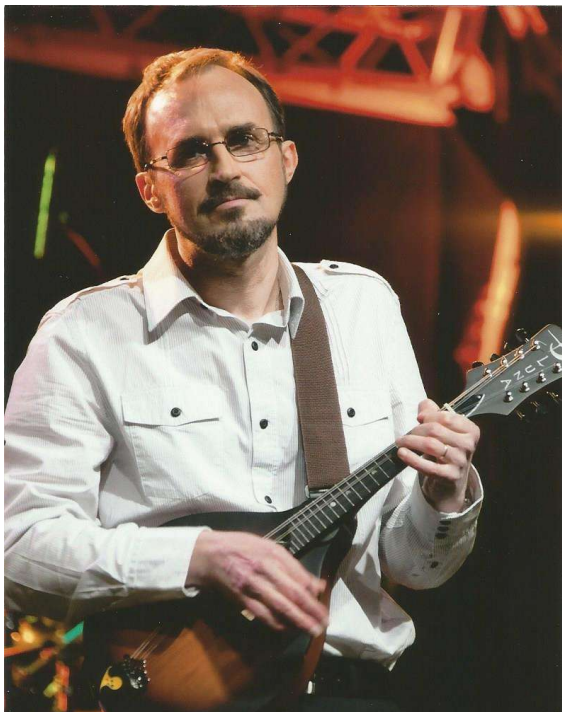


GOMETZ LE CHATEL dit Saint Clair

Quelques familles

**Quelques maisons
et autres lieux**

Février 2019
Deuxième partie
Bernard Bazoge



Pascal ASSELIN
Vit à St Pierre et Miquelon

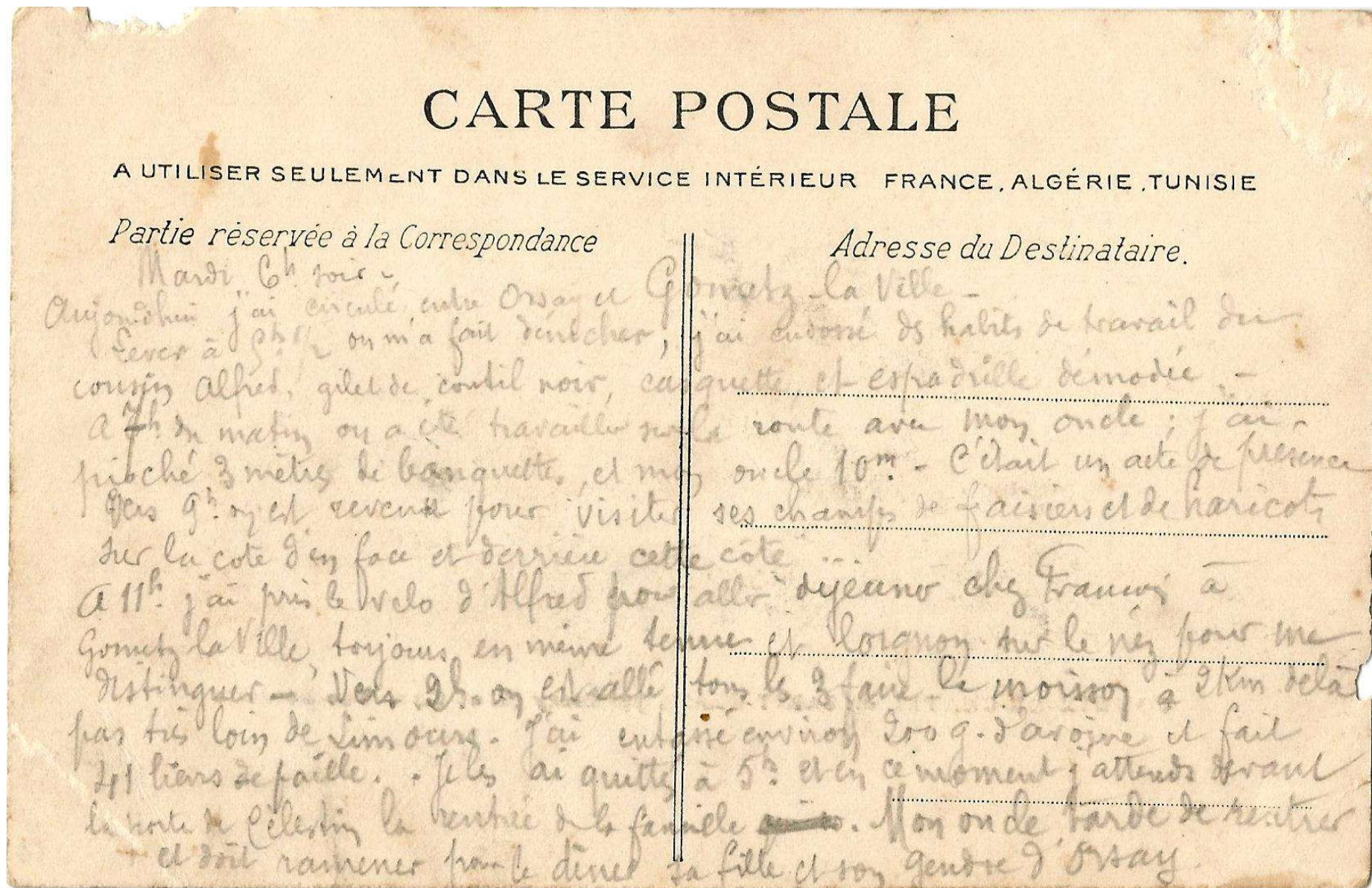


Jules ASSELIN
son arrière grand-père

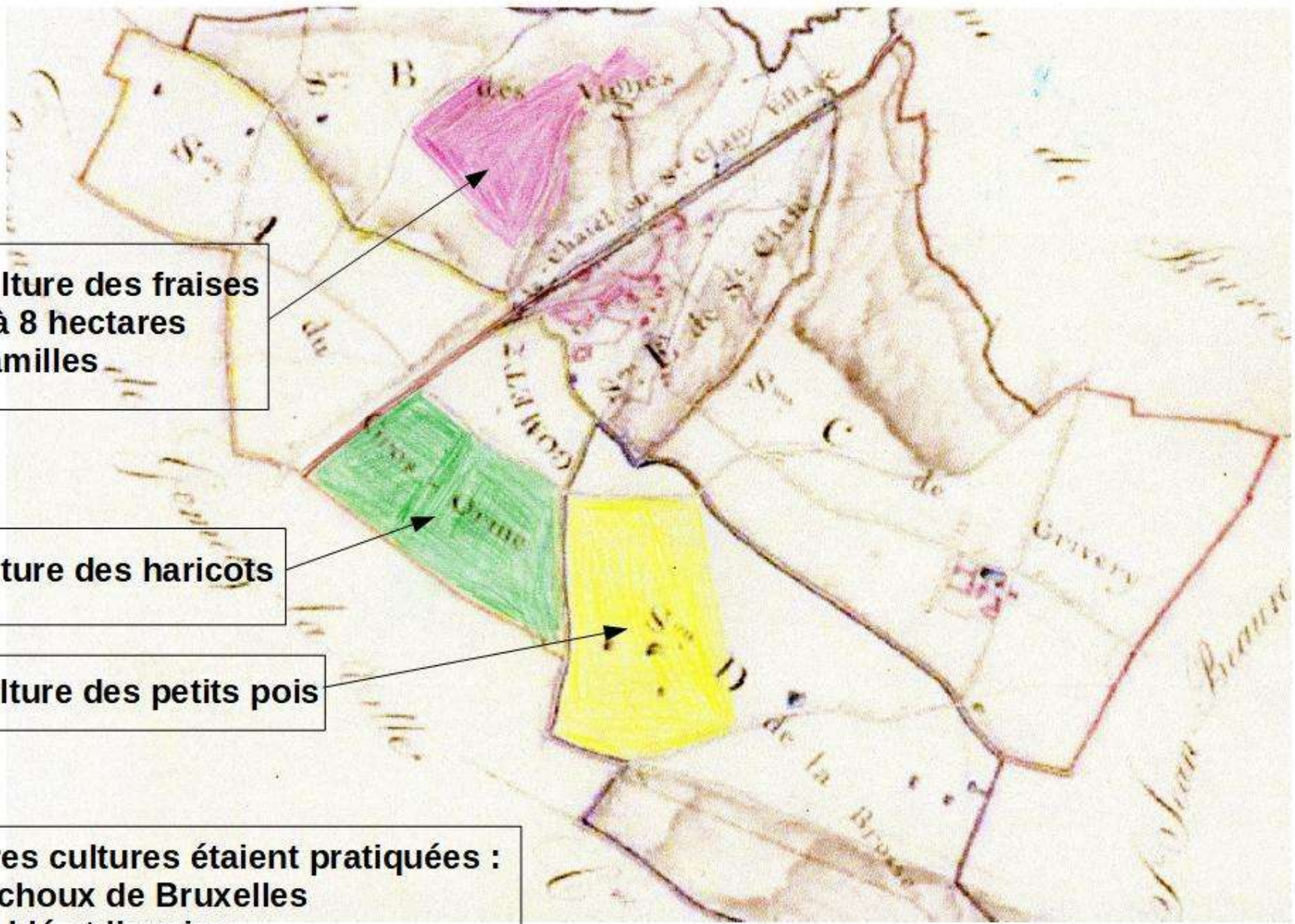
Célestin ASSELIN
l'oncle de Jules



En août 1908, Jules écrit à son épouse



Vers 9h, on est revenus pour visiter ses champs de fraisiers et de haricots sur la côte d'en face et derrière cette côte.....



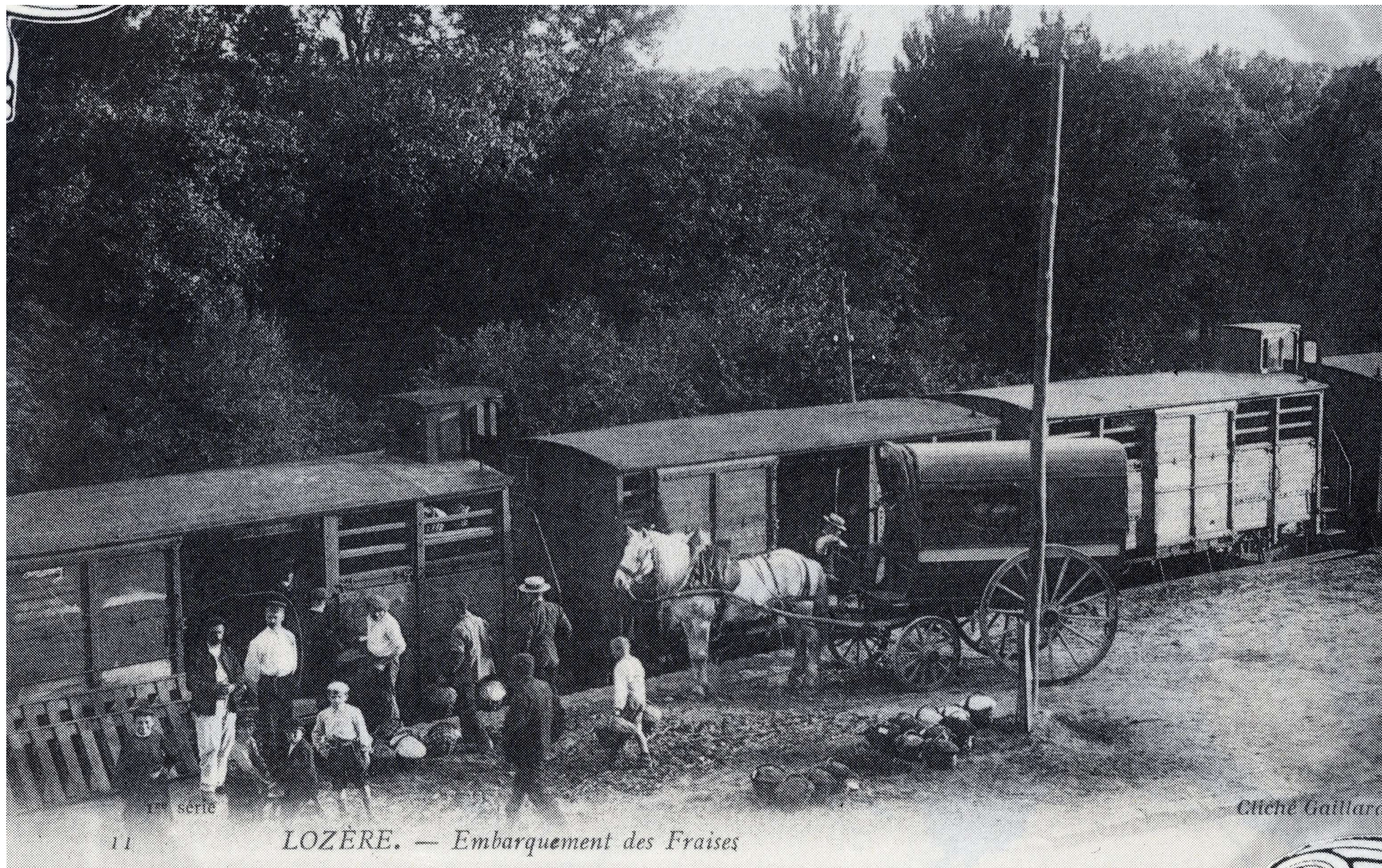
**Zone de culture des fraises
env. 7 à 8 hectares
6 familles**

Zone de culture des haricots

Zone de culture des petits pois

Bien d'autres cultures étaient pratiquées :
Les choux de Bruxelles
Le blé et l'avoine
Les pommes de terre

Avec une charrette il faut transporter les paniers de fraises
à la gare d'Orsay pour les livrer aux Halles de Paris





En 1910, Ernest et Adeline ont fait construire cette maison près de la route de Chartres

Rt de Chartres

La maison



La grange

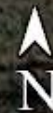
Le maraîchage

Les cerisiers

Le maraîchage

Google Earth

40 m



ee

Lacheney

Nom : *Lacheney*

Prénoms : *Ernest René* Surnom :

Numéro matricule de recrutement : **3335**

Classe de mobilisation : **D1**

ÉTAT CIVIL

Naï le *13 mai 1881* à *Gometz-la-Ville*, canton de *Gometz-la-Ville*, département de *Seme-et-Oise*, résidant à *Gometz-la-Ville*, canton de *Limours*, département de *Seme-et-Oise*.

Profession de *Chevalier, cultivateur* et de *Lanceolin, Pharmacien, Pharmacien* domiciliés à *Gometz*, canton de *Limours*, département de *Seme-et-Oise*.

N° *19* de tirage dans le canton de *Limours*.

DÉCISION DU CONSEIL DE REVISION ET MOTIFS.

Bon pour le service Armé

Compris dans la *1* partie de la liste du recrutement cantonal (partie).

DÉTAIL DES SERVICES ET MUTATIONS DIVERSES.

Incorporé au *15^e R. de Cuirassiers* le *16 novembre 1902* et immatriculé le *24* jour sous le N° *1641* et cuirassier de *2^e* classe, Promote le *29 Mars 1904* dans la disponibilité le *31 septembre 1904*. Certificat de bon ordre et accordé en *1904* et *1905* par suite de *Maladie* pour le *1^{er} trimestre 1914* servi au *1^{er} Régiment de Cavalerie*. Mis en congé absolu de disponibilité le *1^{er} 28 février 1914* par le chef de mobilisation de la *1^{re} Armée* pour se retirer à *Gometz le Chatel (S. O.)*.

Passe dans la réserve de l'armée active le *1^{er} novembre 1904*.

affilié au *Régiment de Hussards* à *Rambouillet* Trompette *1^{er} classe* *16*

Complément service *1^{er} trimestre 1914* au *8 avril 1914* approuvé le *4 août 1914* par le chef de mobilisation de la *1^{re} Armée* et le *1^{er} trimestre 1914* au *7 février 1914*.

accompli une période d'exercices dans le *1^{er} Régiment de Hussards* du *1^{er} juillet* au *8 août 1914*.

accompli une période d'exercices dans le *1^{er} Régiment de Hussards* (états) du *1^{er} juillet* au *7 mai 1914*.

Passe dans l'armée territoriale le *15 OCT 1910*.

affilié au *1^{er} Régiment de Hussards* au *8^e dépôt* du *2^e Bataillon* du *1^{er} Régiment de Hussards* le *1^{er} Nov 1914*.

accompli une période d'exercices dans le *1^{er} Régiment de Hussards* du *1^{er} juillet* au *1^{er} août 1914*.

Passe dans la réserve de l'armée territoriale le *15 OCT 1910*. Libéré du service militaire le *15 OCT 1910*.

LOCALITÉS SUCCESSIVES HABITÉES

Date	Commune	Subdivision	Degré
11 Nov 1906	Rambouillet	Versailles	R
11 Nov 1910	Gometz-la-Ville	Versailles	R

ÉPOQUE À LAQUELLE VOUS ÊTES PASSÉ DANS

la disponibilité de l'armée active	la réserve de l'armée active	l'armée territoriale	la réserve de l'armée territoriale	DATE de la libération de service militaire
	1904	1910	1910	1910

1 Le degré d'instruction général sera indiqué conformément aux prescriptions de l'instruction du 1 décembre 1859.
 2 L'instruction militaire sera indiquée par les mots : exercé ou non exercé. On comprendra comme non exercé tous les hommes n'ayant pas passé un temps.
 3 Pour les hommes compris dans la 5^e partie de la liste, l'indication à porter est : exercé.
 4 Pour ceux compris dans la 6^e partie de la liste, l'indication à porter est : Service auxiliaire.
 5 Pour ceux compris dans la 7^e partie de la liste, l'indication à porter est : Mis à la disposition du Ministre de la Marine. (Art. 1 de la loi.)

Service militaire
de novembre 1902
à septembre 1905

Ernest est nommé trompette
le 29 mars 1904

Il est mobilisé
du 2 août 1914
au 28 février 1919

Début des années 1920

Ernest et Adeline ont besoin d'aide pour faire fructifier leur propriété.

Clémentine BILLOIS, née en 1907 en Ille et Vilaine vient participer aux cueillettes.

Prise en affection par Adeline, elle restera chez les Lacheny, elle est l'enfant qu'ils n'ont pas eu.

Fin des années 1920

Clémentine rencontre Georges CLEMENT né en 1907 dans le Gard

Il est cuisinier à la brasserie Bofinger à Paris elle deviendra la réceptionniste de cette brasserie

Ils se marient et un enfant, Jacques, naît en 1931

Les années 1930

Georges et Clémentine habitent Paris, rue Crozatier
et viennent chez les Lacheny pendant leurs congés

A la campagne en 1936

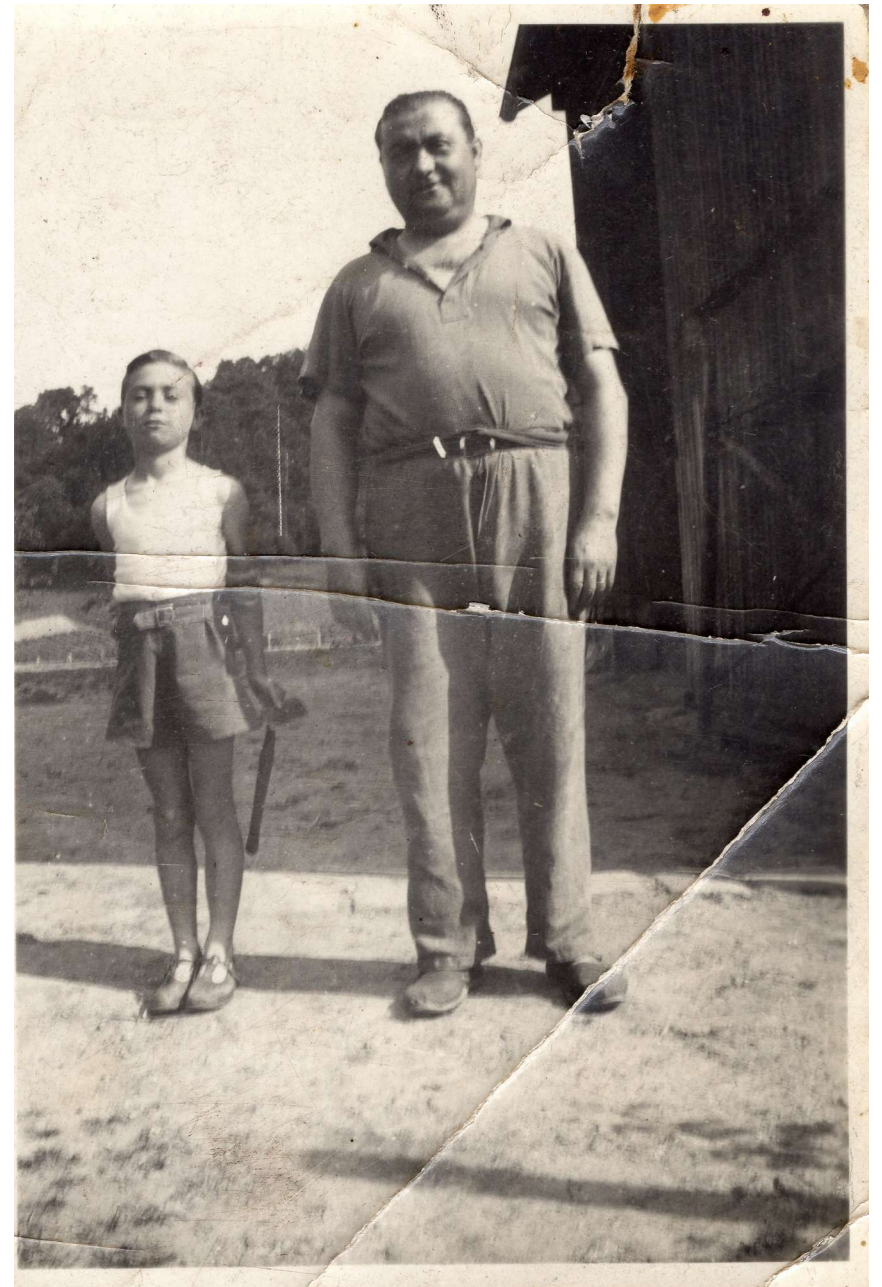


Ernest et Jacques



Ernest, Jacques et Georges

Les joies de la campagne en 1938





1939

Georges est mobilisé

1940

Georges est fait prisonnier
et part en Allemagne
pour 5 ans

1950

Jacques, 19 ans
un coureur cycliste renommé

Mon frère Christian 17 ans
n'a pas le même équipement



Jacques champion



Les courses cyclistes ont lieu
tous les dimanches

Jacques a un certain succès
départemental et régional

Il continuera à pratiquer le vélo
jusqu'à 70 ans

1955

Clémentine et Georges viennent habiter la maison de Célestin

Jacques habite Paris
rue Crozatier

Georges remet en culture
les champs de Célestin
qui avaient été abandonnés





Après le décès d'Adeline
en décembre 1958
Ernest monte la côte et
va déjeuner tous les dimanches
chez Clémentine et Georges

1964

Décès d'Ernest

Clémentine et Georges
emménagent dans la maison
d'Adeline et Ernest

Jacques vient habiter
la maison de Célestin



Mise en scène
 Photo de Jules en 1903



Même mise en scène en 1960
 Route de Chartres
 à Gometz le Châtel

Toujours passionné de cuisine,
Georges réalise les repas de l'hôtel du Sans Souci
lors des mariages et autres festivités.

1980

Chute dans les cuisines de l'hôtel, fracture du col du fémur.
Georges ne se remettra pas, et restera cloîtré chez lui
jusqu'à son décès en 1993.

1997

Clémentine tombe d'une échelle en cueillant des cerises,
elle est hospitalisée à la Maison de Cure d'Orsay.
Elle décède en 2009, à l'âge de 102 ans.

2011

Décès de Jacques

Aujourd'hui

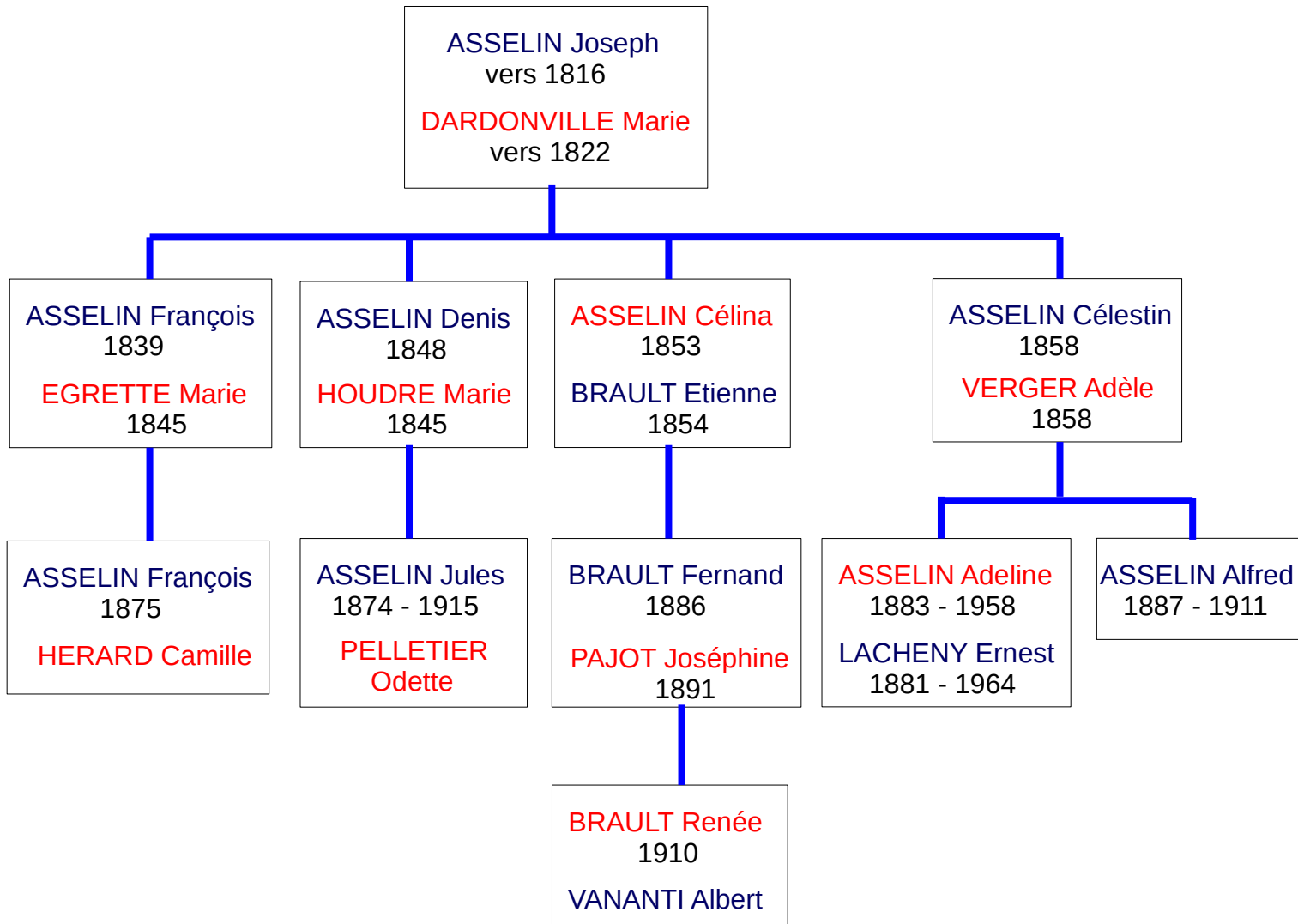
La veuve de Jacques habite
la maison de Célestin



Nadia, la fille de Jacques
habite la maison
d'Adeline et Ernest



Les ASSELIN



Les CLEMENT

